

40. 西佰嘎类人面蟹 *Homolomannia sibogae* Ihle, 1912 (图 65)

*Homolomannia sibogae* Ihle, 1912: 208; 1913: 69, 74, pl. 3, figs. 16—18. —Tan et al., 2000: 183, figs. 1b, 3.

标本采集地 1♀, 台湾高雄县东港, 1984. 12. 02。

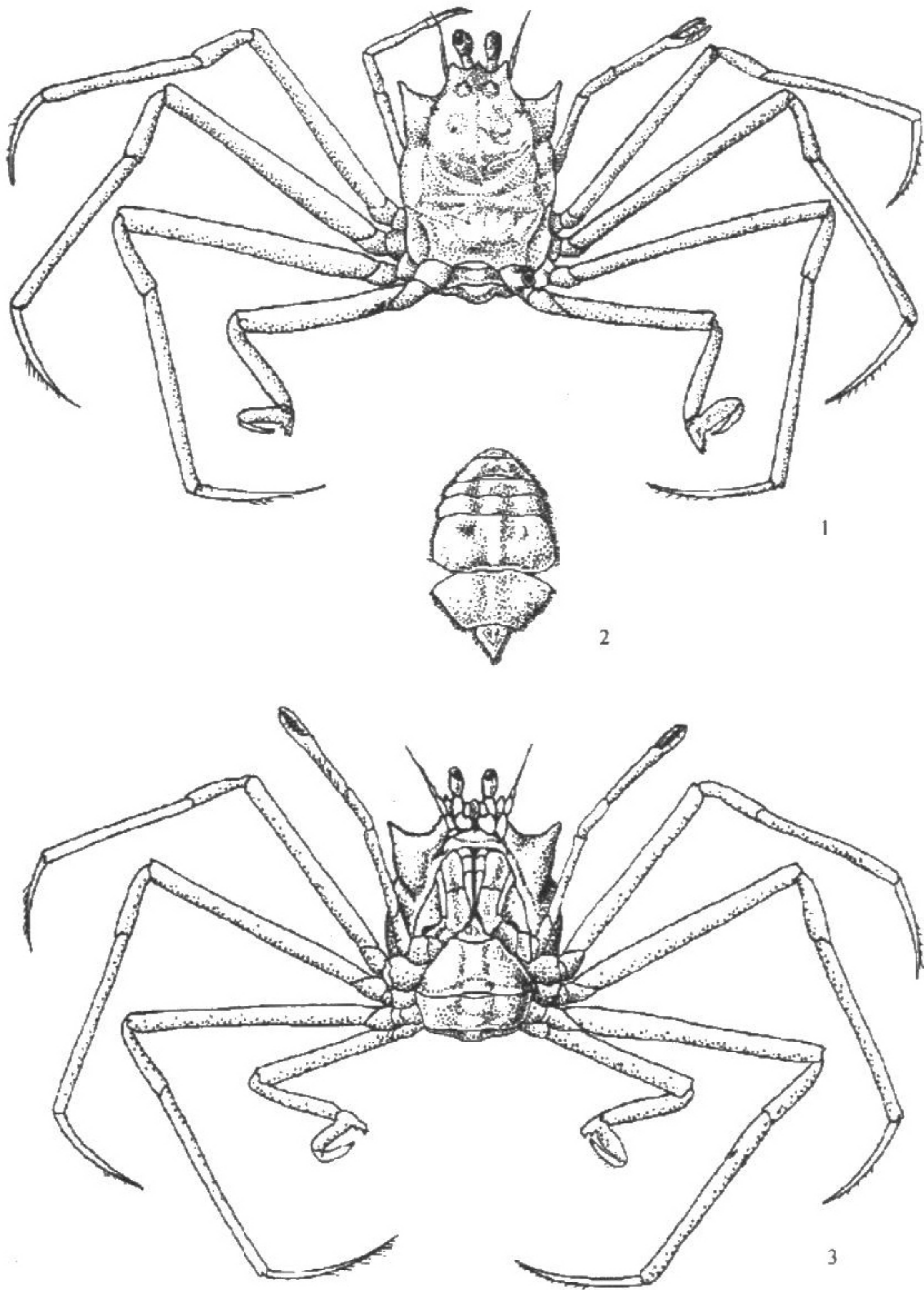


图 65 西佰嘎类人面蟹 *Homolomannia sibogae* Ihle, 1912

1. 雄性全形背面观; 2. 雌性腹部; 3. 雌性全形腹面观。(仿 Ihle, 1953)

**形态描述** 体密复短绒毛，头胸甲呈长矩形，背面明显凹凸不平，侧缘向外凸，此处为头胸甲的最宽度。额齿小，短于假额，低位，假额齿稍大，长而尖。肝区膨大，末外角具一齿，末端斜向前外方。人面线明显，眼柄基节粗，但长于末节，角膜略呈肾形，第2触角基部3节均瘦长，触鞭短，不超出基部3节的总长，口腔前外角具一齿。

螯足长节略呈圆柱形，约为腕节的2倍，掌节瘦长，不到可动指长度的2倍，两指内缘无齿，有稀少短毛。

前3对步足各节均瘦长，以第3对为最长，长节长为宽的13倍，指约为掌节长的2/3。末对步足掌节略弯，与镰状指相对，呈螯状，其基部呈三角形突起，外侧有2—3枚小齿。

雌性腹部分为7节，各节表面中部隆起，两侧有纵沟：第1节小，第2节基部宽为末端宽度的1/2，第3、第4节长度约等，第5节粗大，宽为长的2倍，第6节呈梯形，尾节呈三角形或梨形。

雌性腹甲沟很短，末端分离，且有一对矮而扁的突起。

标本测量 (mm)	头胸甲长	头胸甲宽
♀	34.2	28.0

**模式标本产地** 印度尼西亚。

**生境** 栖息于水深50—460 m的泥或砂海底。

**地理分布** 台湾；日本，印度尼西亚。

#### 41. 封口类人面蟹 *Homolomannia occlusa* Guinot et Richer de Forges, 1981 (图66、图版IV-2)

*Homolomannia occlusa* Guinot et Richer de Forges, 1981: 554, figs. 3 f, 4 I; pl. VI, 2, 2a—2c; 1995: 463, figs. 62 a—b, 63 c. —Tan et al., 2000: 183, figs. 1a, 2.

**标本采集地** 1♀，台湾东港，1985. 03. 23。

**形态描述** 体密复短绒毛，头胸甲扁长呈矩形，背面凹凸不太明显，侧缘中部稍向外凸，头胸甲最宽处位于肝区基部，人面线明显。额刺简单，呈三角形，低洼。假额刺较大，呈三角形。肝区膨大，末端向外侧突出，锐刺。第3颚足完全封闭口腔，长节和座节均为长矩形，前者大于后者。口腔前宽后窄，前外部呈圆弧形，无齿。

雌性螯足较前3对步足短而粗，表面有光泽，无刺，有短绒毛，掌节纤细，呈圆柱状，指节扁而薄，约为掌节长度的2/3。

步足光滑无刺，以第3对为最长，第2对次之，末对最短，长节瘦长，腕节末端较基部宽。掌节基部突出一壮刺，后缘有4枚小刺，指长，与掌相对呈亚螯。

雌性腹部宽大，明显分为7节，尾节为三角形，位于螯足底节附近的胸部腹甲上有一对薄片状突起。